

Quiz scacchistici

Esempio di uso dei pacchetti skak e xskak

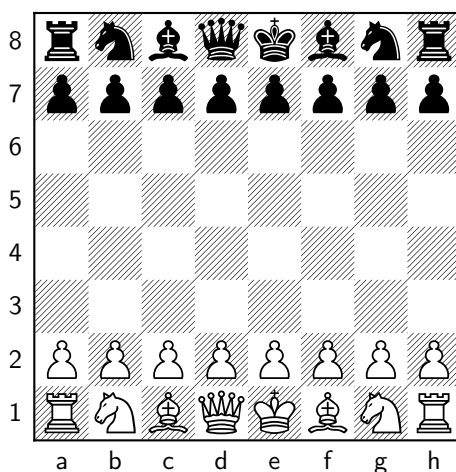
Riccardo Dossena

10 gennaio 2016

Con semplici comandi è possibile ottenere scacchiere e posizionare su di esse i vari pezzi.

1 Scacchiera di partenza

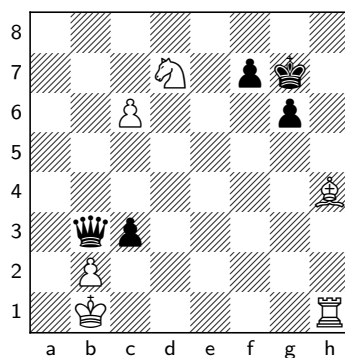
Per cominciare, ecco una scacchiera coi pezzi schierati.



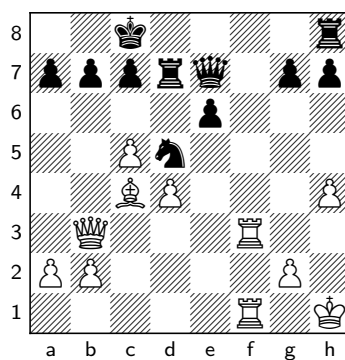
Per ottenerla basta usare il comando `\newchessgame`.

2 Problemi

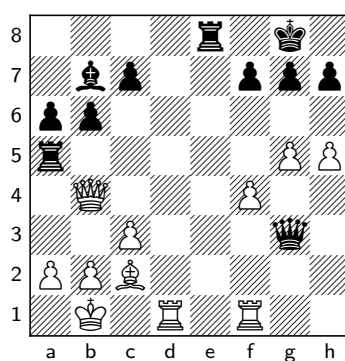
1. Muove il Bianco. Qual è la sequenza giusta di mosse per dare scacco matto al Re nero?



2. Come fa il Bianco in questa posizione a vincere in poche mosse?



3. Il Bianco vince con una mossa sorprendente.



3 Soluzioni

1. 1 Af6+, Rg8; 2 Th8#

2. 1 c6!, ...

- 1 ... , b:c6??; 2 Aa6+, Rd8; 3 Db8#
- 1 ... , Td6??; 2 Db7+, Rd8; 3 Db8#
- 1 ... , Cb6; 2 c:d7+ e vince.

3. 1 De7!!, ...

- 1 ... , T:e7?; 2 Td8+, Te8; 3 T:e8#
- 1 ... , De3; 2 D:e3, T:e3; 3 Td8+, Te8; 4 T:e8#
- 1 ... , Ac6; 2 Td8, De3; 3 T:e8+, A:e8; 4 D:e3 e vince.